

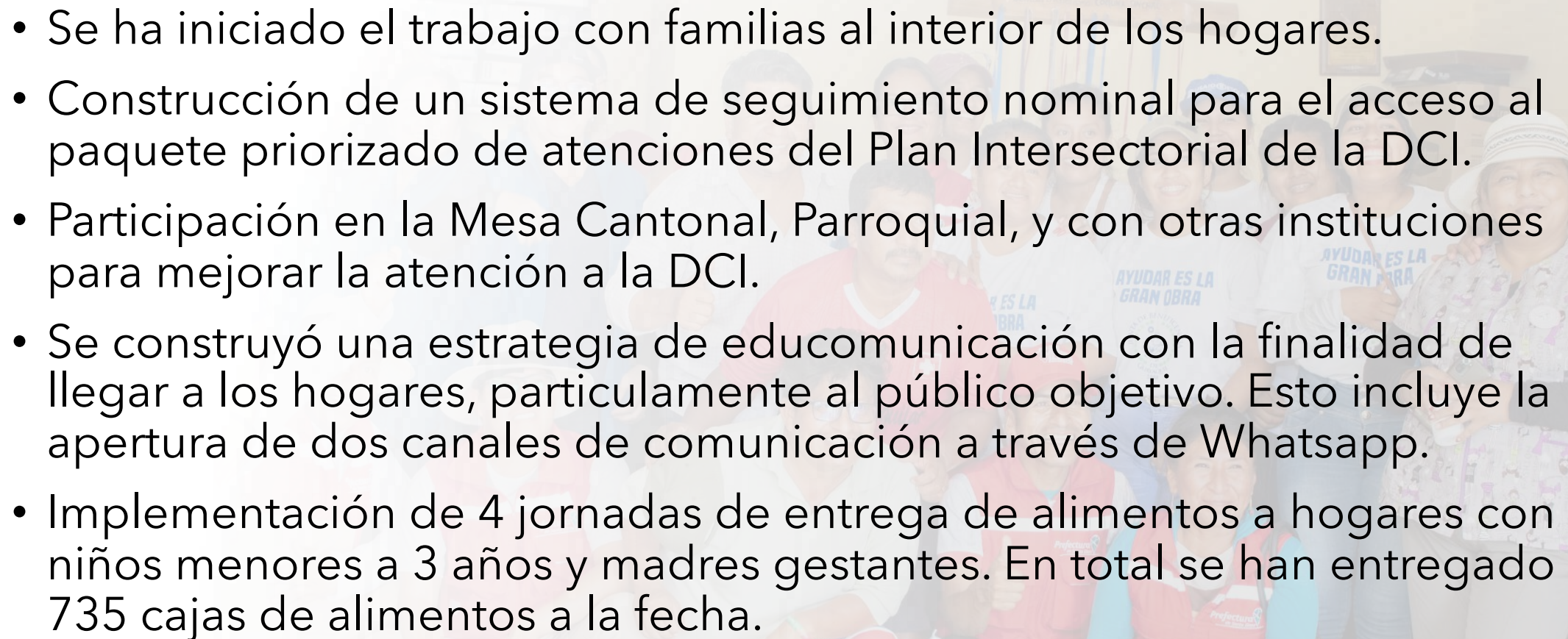
A close-up photograph of a woman with dark hair, smiling warmly. She is holding a baby who is wearing a blue headband with a large bow. The background is blurred, showing an outdoor setting with green grass and other people. The text is overlaid on the image.

Programa de Reducción y Prevención de la DCI

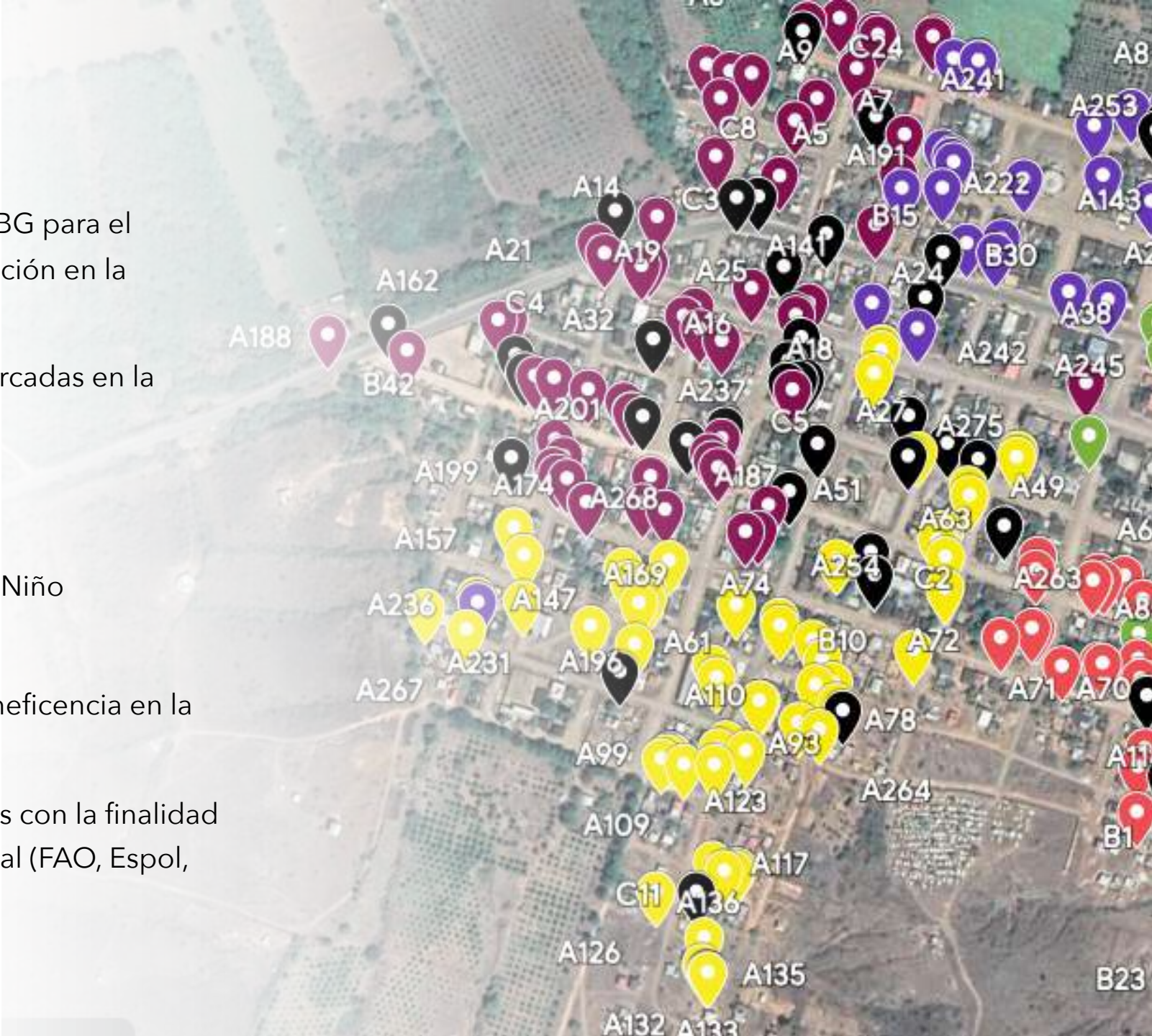
Diciembre 2022 - junio 2023

Principales resultados

- Planteamiento de una metodología sólida de intervención en Sinchal basada en las mejores prácticas internacionales.
- Transición del cabildo entrante de Sinchal con el saliente.
- Conformación de la Mesa Comunal para la Reducción y Prevención de la DCI en Sinchal. Hasta la fecha 27 reuniones de la mesa.
- Clima cooperativo y participativo en las mesas comunales. Participación de 8 instituciones.
- Realización de diagnósticos profundos tanto en área de salud, agua segura y desarrollo infantil a través de la participación comunitaria.
- Realización de un censo comunal que alcanzó toda la comuna en 2 días. Población total 3.044 personas, distribuidas en 623 hogares.
- Incorporación y formación de promotoras de primera infancia para la prevención y erradicación de la Desnutrición Crónica Infantil (DCI).

- 
- Se ha iniciado el trabajo con familias al interior de los hogares.
 - Construcción de un sistema de seguimiento nominal para el acceso al paquete priorizado de atenciones del Plan Intersectorial de la DCI.
 - Participación en la Mesa Cantonal, Parroquial, y con otras instituciones para mejorar la atención a la DCI.
 - Se construyó una estrategia de educomunicación con la finalidad de llegar a los hogares, particularmente al público objetivo. Esto incluye la apertura de dos canales de comunicación a través de Whatsapp.
 - Implementación de 4 jornadas de entrega de alimentos a hogares con niños menores a 3 años y madres gestantes. En total se han entregado 735 cajas de alimentos a la fecha.

- Se ha articulado con el área ODS Salud de la JBG para el seguimiento a casos de salud y mejorar la atención en la comunidad.
- Implementación de pequeñas iniciativas enmarcadas en la reducción y prevención de la DCI.
 - Subgrupo de agua segura
 - Construcción de baterías sanitarias
 - Reunión comunal de preparación para El Niño
 - Constitución del Comité Local de Salud
- Posicionamiento del trabajo de la Junta de Beneficencia en la comuna y fuera de ella.
- Búsqueda y movilización con otras instituciones con la finalidad de asegurar una intervención integral en Sinchal (FAO, Espol, Casa Grande)





Principales desafíos

- Permanencia y fortalecimiento del equipo territorial
- Tiempos de implementación:
 - Insumos médicos
 - Misión oftalmológica
 - Infraestructura
- Casos de intervención médica
- Implementación de acciones sobre agua
- Entrega de kits agrícolas
Kits agrícolas
- Casos de atención médica



Propuestas

1. Trabajar con un enfoque de programa
2. Tiempos de implementación
3. Fortalecimiento del equipo territorial
4. Definir las áreas de crecimiento del programa y sus lógicas
5. Reuniones de seguimiento con dirección
6. Coordinación con el equipo administrativo y la gerencia de campo
7. Definir una política de alianzas y aliados

